

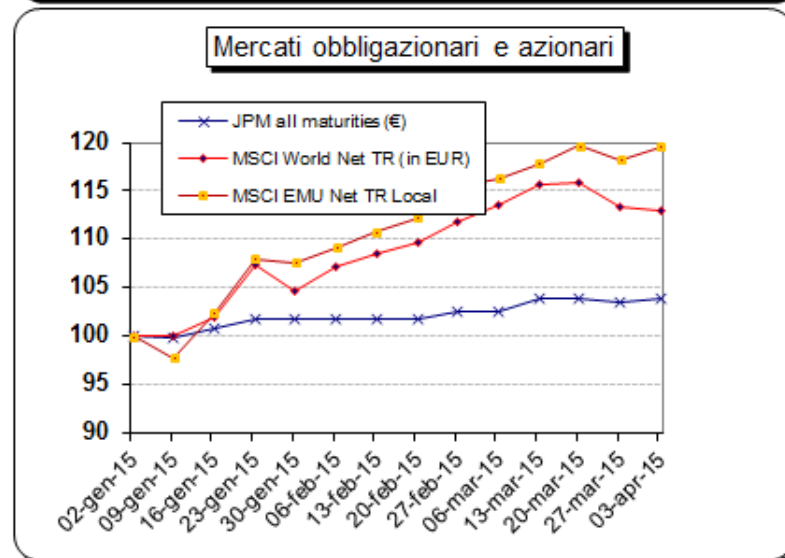
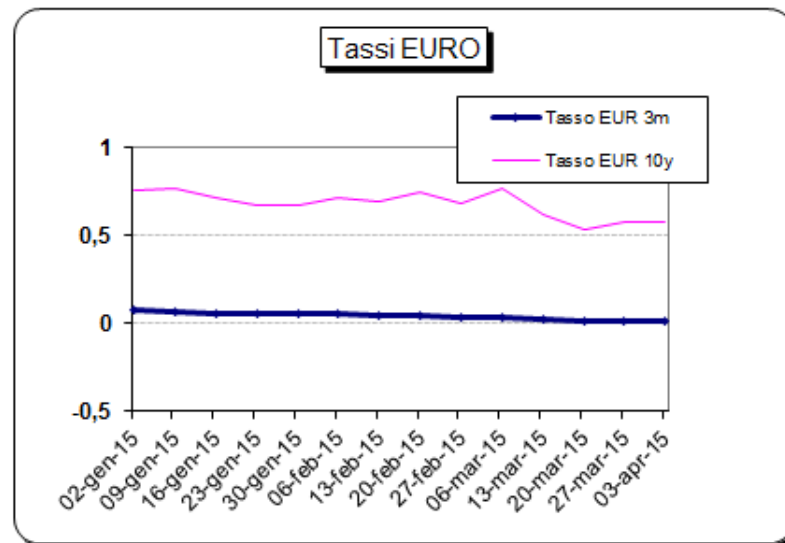
Analisi della gestione finanziaria dal 02 Gennaio 2014

Fondo Pensione Astri Comparto Bilanciato

report al: 3 aprile 2015

I mercati finanziari

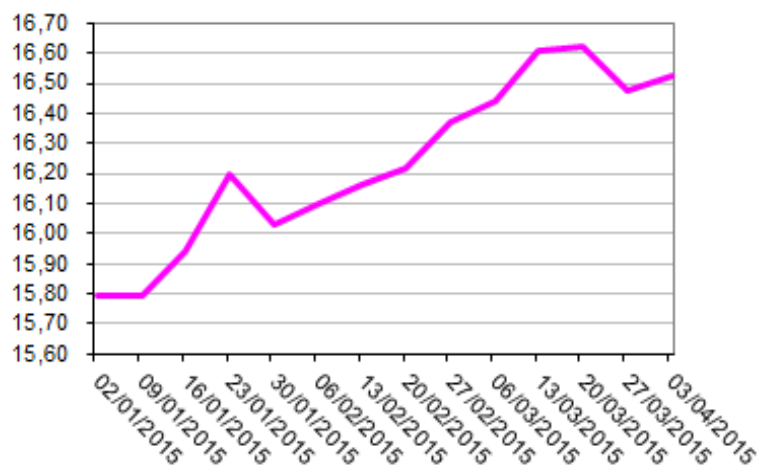
	02/01/2015	03/04/2015	Variazione
Tasso EUR 3m	0,08	0,02	-0,06
Tasso EUR 10y	0,76	0,58	-0,18
Tasso USD 3m	0,26	0,27	0,02
Tasso USD 10y	2,22	1,95	-0,27
Inflazione Euro	117,01	115,87	-0,97%
Inflazione USA	234,81	234,72	-0,04%
Inflazione Italia	107,00	106,80	-0,19%
TFR	101,70	101,83	0,12%
Cambio \$/€	0,8332	0,9114	9,39%
Cambio ¥/\$	0,0069	0,0077	10,80%
Petrolio Brent	55,69	54,26	-2,57%
Commodities CRB	228,41	216,09	-5,40%
EONIA	141,18	141,17	-0,01%
JPM 1-3y (€)	226,02	226,89	0,39%
Indice BTP	672,27	701,99	4,42%
JPM all maturities (€)	353,37	366,78	3,79%
OICR Balanced Bonds	127,44	137,84	8,16%
MSCI EMU Net TR Local	278,56	333,11	19,58%
MS USA (\$)	1964,31	1981,41	0,87%
Nasdaq 100 (\$)	4230,24	4316,01	2,03%
MSCI World Net TR Local	3391,20	3567,21	5,19%
MSCI World Net TR (in EUR)	3776,12	4261,89	12,86%
OICR Equity Intl	124,14	141,07	13,64%



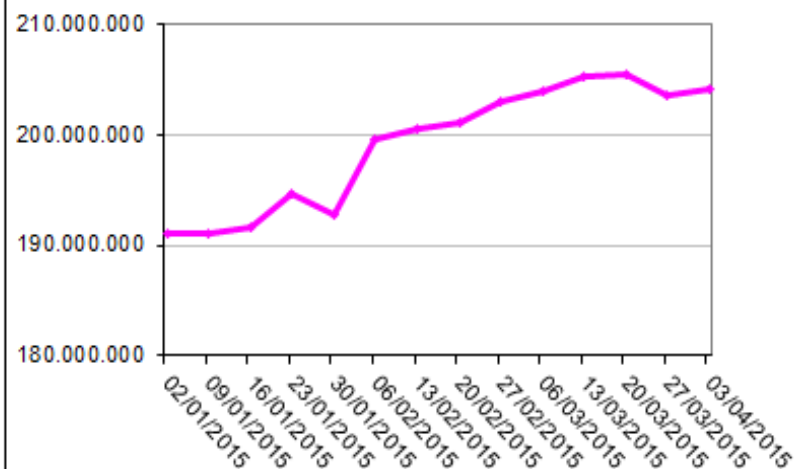
Patrimonio netto, versamenti, quota e rendimento netto

	Comparto Bilanciato	Generali	Pioneer	versamenti	valore quota	rendimento netto
02-gen-15	191.065.844	95.423.016	97.762.522		15,791	
03-apr-15	204.238.453	102.038.044	104.368.539	1.413.106	16,524	4,64%

Andamento della quota in EURO



Andamento del patrimonio netto



Composizione del portafoglio

composizione Comparto Bilanciato

	media	al 03/04/2015	diff. media con BM	diff. corrente con BM
Liquidità	2,39%	2,96%		
Obbligazioni	65,51%	65,50%	-2,10%	-1,53%
Azioni	32,10%	31,53%	2,10%	1,53%

Composizione Benchmark

Obbligazioni	JPM all maturities (€)	42,00%
Obbligazioni	JPM 1-3y (€)	28,00%
Azionario	MSCI World Net TR (in EUR)	30,00%

composizione Generali

	media	al 03/04/2015	diff. media con BM	diff. corrente con BM
Liquidità	3,60%	4,50%		
Obbligazioni	65,43%	65,95%	-0,98%	0,45%
Azioni	30,98%	29,55%	0,98%	-0,45%

composizione Pioneer

	media	al 03/04/2015	diff. media con BM	diff. corrente con BM
Liquidità	1,21%	1,46%		
Obbligazioni	65,59%	65,07%	-3,20%	-3,47%
Azioni	33,20%	33,47%	3,20%	3,47%

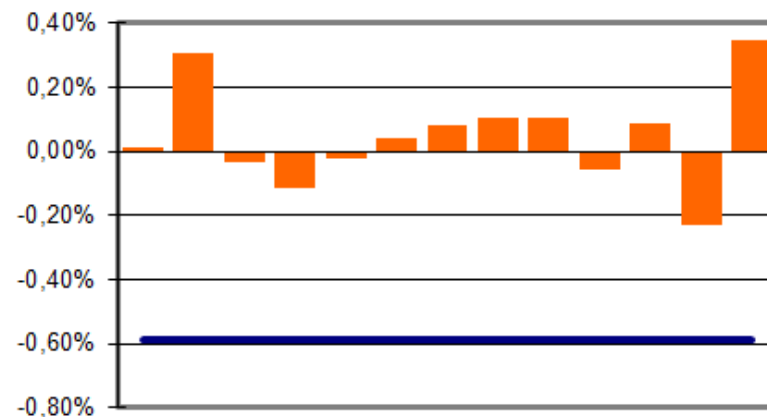
Analisi del Semi Tracking error

	semiTE limite		# oss fuori sTEV
Comparto Bilanciato	0,56%	3,00%	0
Generali	0,53%	3,00%	0
Pioneer	0,81%	3,00%	0

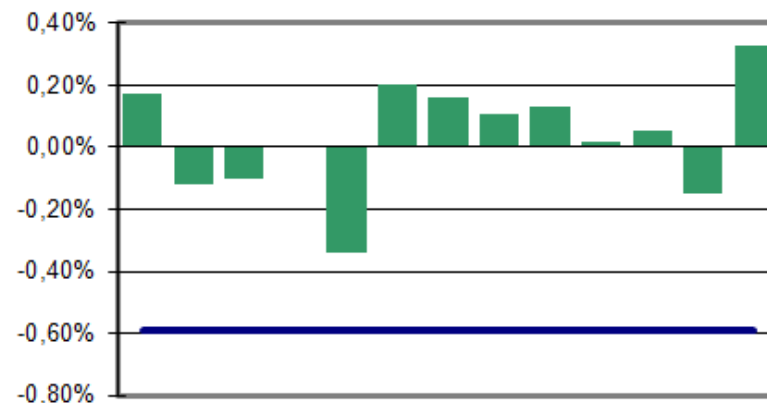
Tracking error Fondo



Tracking error Generali



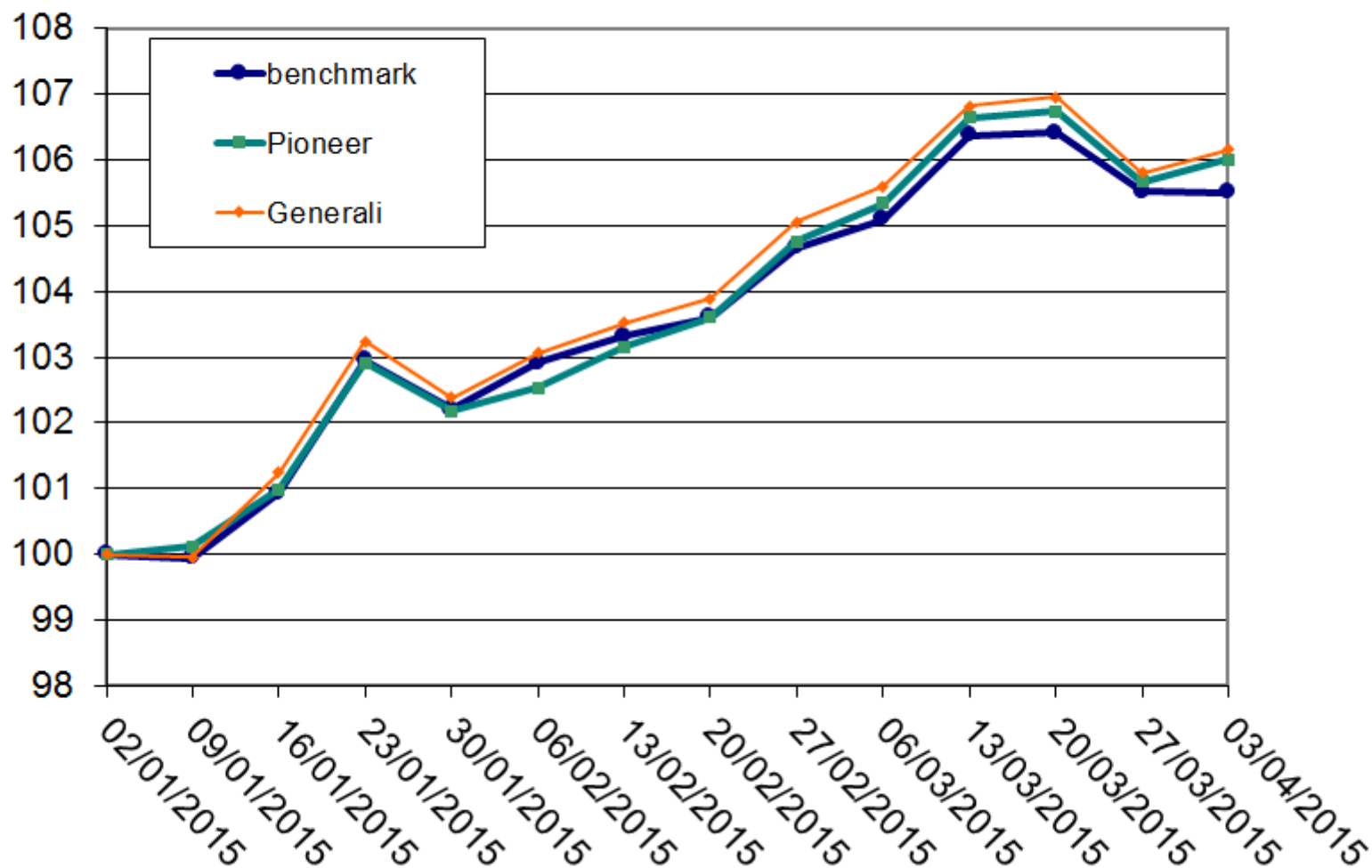
Tracking error Pioneer



Indicatori di Rischio e Rendimento: Portafoglio Totale

	Comparto Bilanciato		Generali		Pioneer		benchmark
	rend.	Δ	rend.	Δ	rend.	Δ	
Rend. di periodo	6,09%	0,57%	6,16%	0,65%	6,01%	0,50%	5,51%
Rend. di period (ann.)	26,74%	2,73%	27,10%	3,09%	26,39%	2,38%	24,01%
Turnover	32,63%		33,28%		31,98%		
Indicatori di Rischio							
volatilità	5,53%		5,79%		5,33%		5,43%
VAR in EUR (1 anno 95%)	€ 18.782.897		€ 9.724.646		€ 9.154.417		€ 18.448.871
VAR in % sul patrimonio	9,10%		9,53%		8,77%		8,94%
Jensen's alpha	2,15%		1,43%		2,86%		
Beta	100,17%		104,89%		95,57%		100,00%
Tracking Error (ann.)	0,99%		1,08%		1,23%		
Semi Tracking Error (ann.)	0,56%		0,53%		0,81%		
Sharpe Ratio (rf = EONIA)	4,84		4,69		4,96		4,43
Information Ratio	2,76		2,87		1,93		

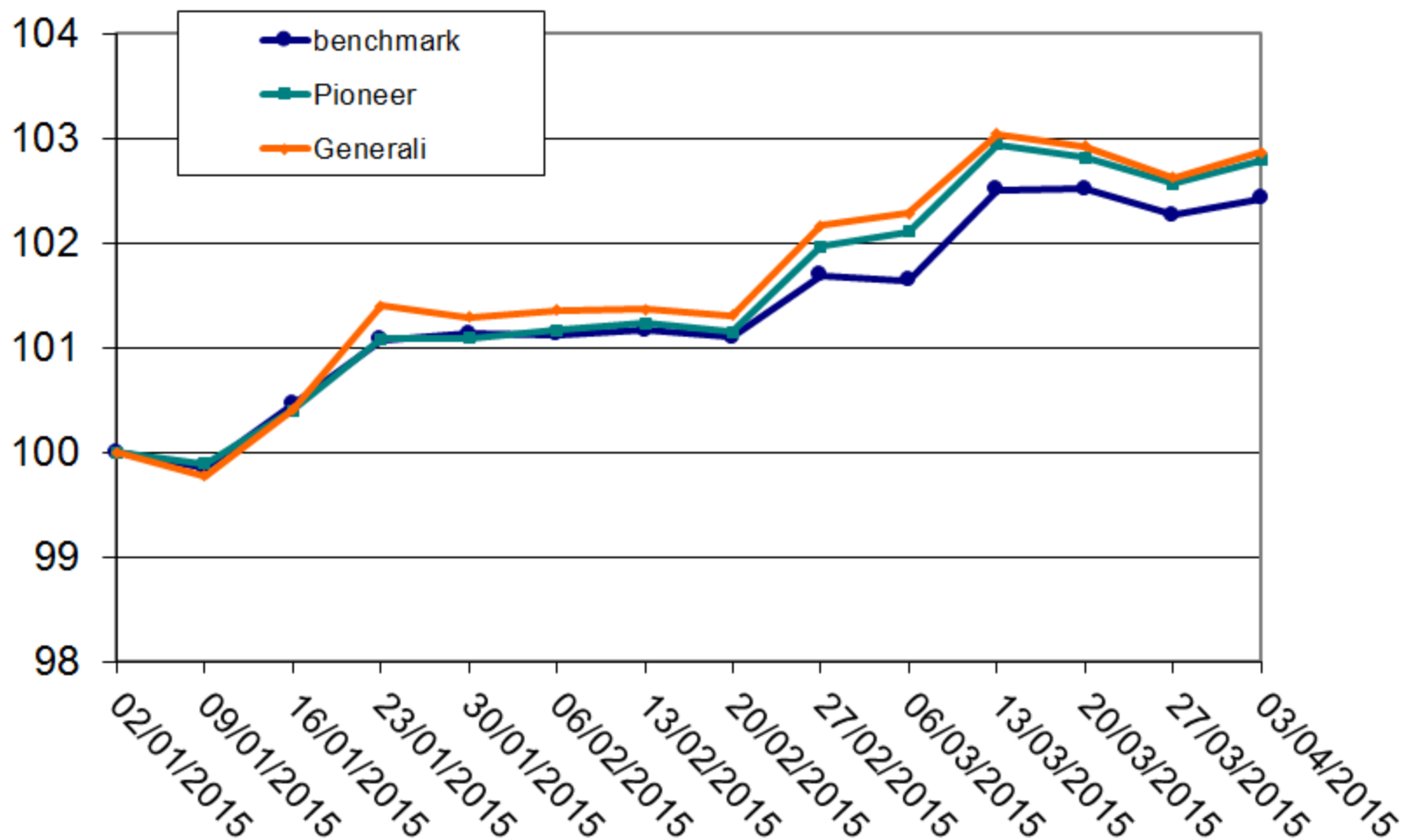
Confronto totale tra gestori



Indicatori di Rischio e Rendimento: Obbligazionario

	Comparto Bilanciato		Generali		Pioneer		benchmark
	rend.	Δ	rend.	Δ	rend.	Δ	
Rend. di periodo	2,83%	0,41%	2,87%	0,45%	2,79%	0,37%	2,43%
Rend. di period (ann.)	11,85%	1,77%	12,02%	1,93%	11,69%	1,60%	10,09%
Turnover	42,88%		42,25%		43,51%		
Duration	5,50		5,47		5,54		
volatilità	2,77%		3,02%		2,56%		2,45%
VAR in EUR (1 anno 95%)	€ 6.447.395		€ 3.567.340		€ 2.926.841		€ 5.692.900
VAR in % sul patrimonio	4,56%		4,96%		4,21%		4,03%
Jensen's alpha	0,80%		0,22%		1,38%		
Beta	108,27%		115,83%		100,63%		100,00%
Tracking Error (ann.)	0,84%		1,10%		0,70%		
Semi Tracking Error (ann.)	0,38%		0,52%		0,34%		
Sharpe Ratio (rf = EONIA)	4,29		4,00		4,58		4,14
Information Ratio	2,11		1,76		2,28		

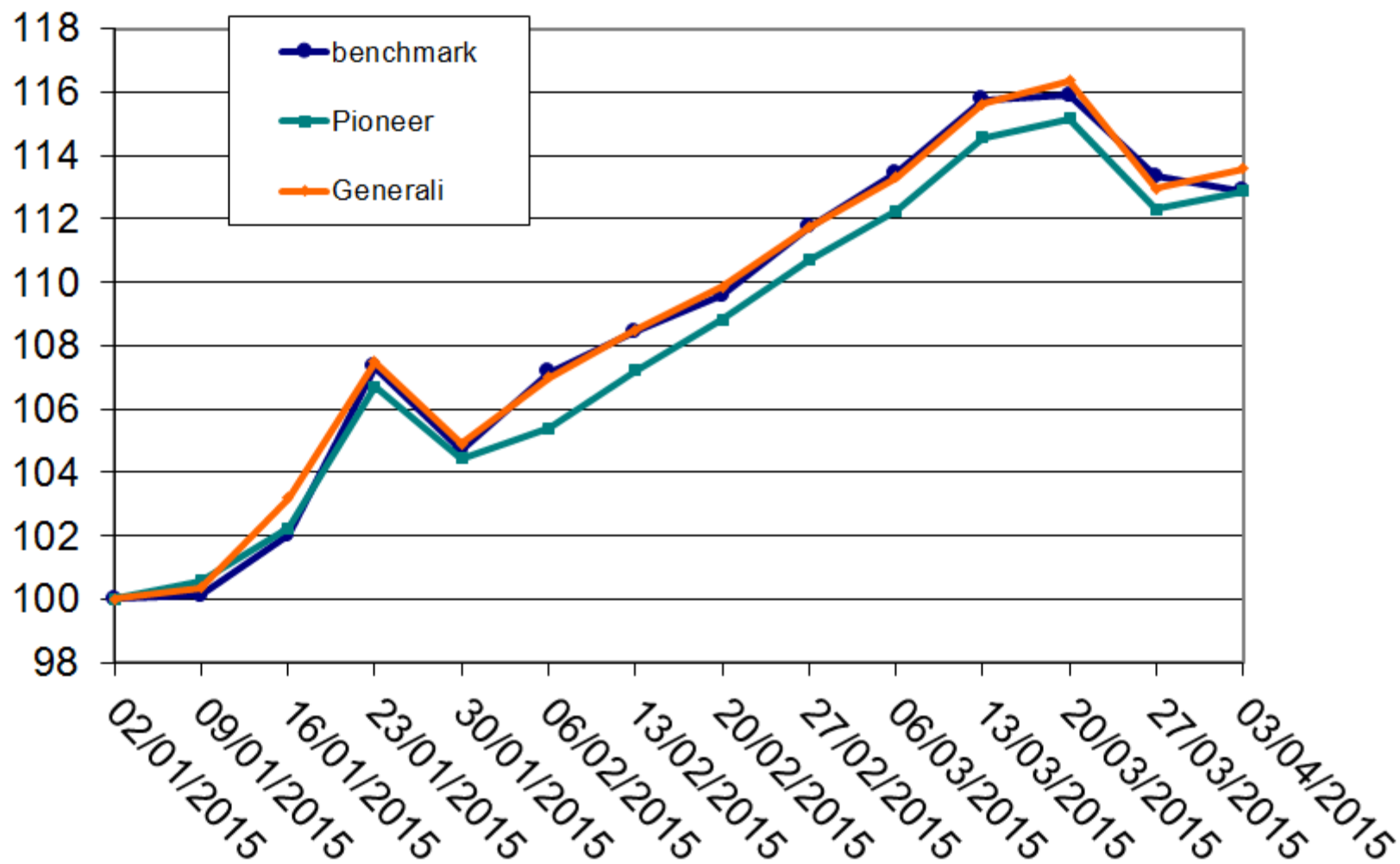
Confronto obbligazionario tra gestori



Indicatori di Rischio e Rendimento: Azionario

	Comparto Bilanciato		Generali		Pioneer		benchmark
	rend.	Δ	rend.	Δ	rend.	Δ	
Rend. di periodo	13,24%	0,37%	13,59%	0,73%	12,89%	0,03%	12,86%
Rend. di period (ann.)	64,64%	2,16%	66,73%	4,25%	62,63%	0,15%	62,48%
Turnover	10,96%		13,32%		8,80%		
Indicatori di Rischio							
volatilità	12,55%		13,25%		12,13%		13,87%
VAR in EUR (1 anno 95%)	€ 13.438.947		€ 6.571.431		€ 6.973.303		€ 14.849.146
VAR in % sul patrimonio	20,64%		21,79%		19,95%		22,81%
Jensen's alpha	7,46%		6,67%		8,11%		
Beta	87,30%		91,65%		83,39%		100,00%
Tracking Error (ann.)	3,75%		3,92%		4,33%		
Semi Tracking Error (ann.)	2,78%		2,62%		3,39%		
Sharpe Ratio (rf = EONIA)	5,15		5,04		5,17		4,51
Information Ratio	0,58		1,08		0,03		

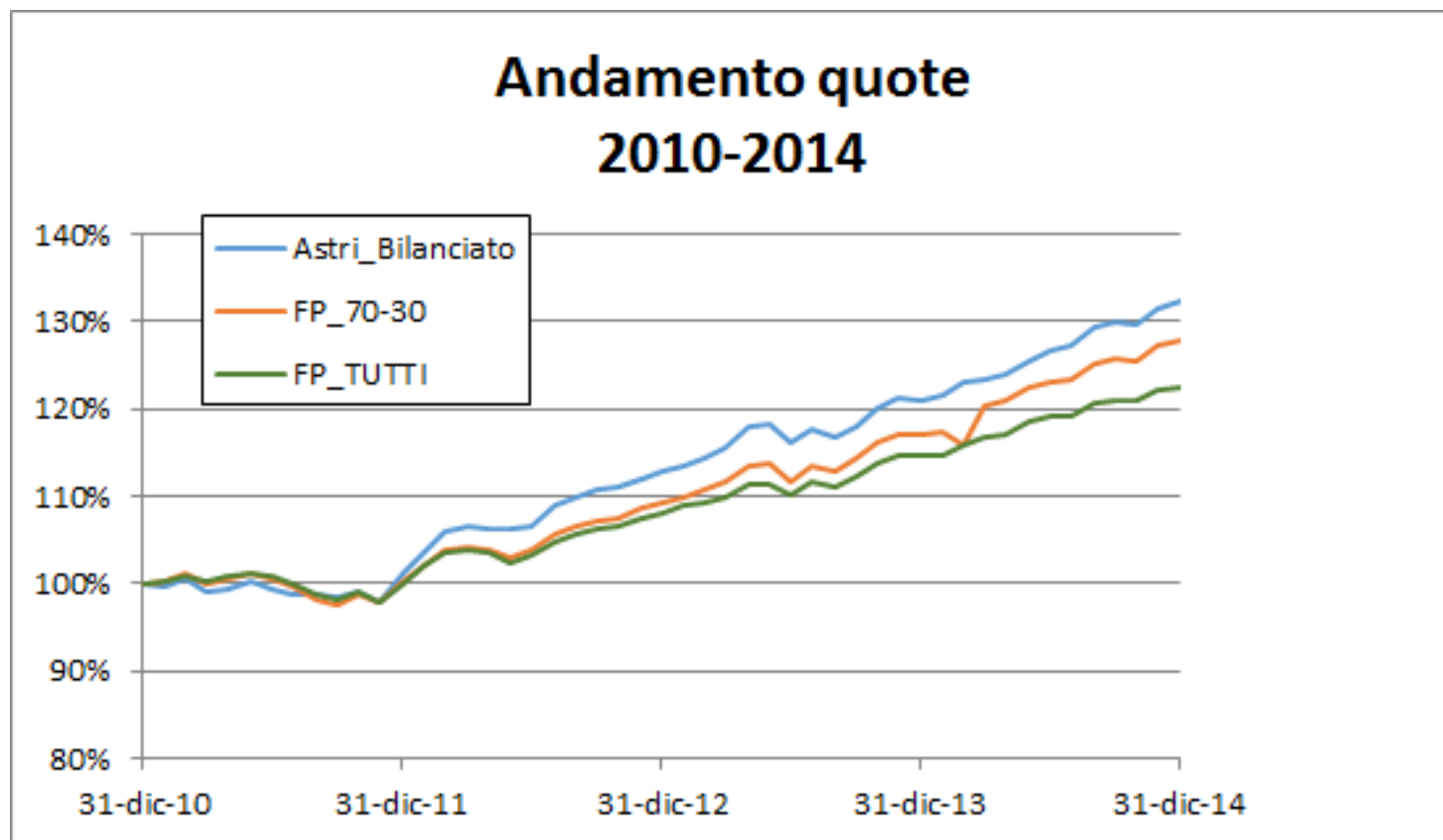
Confronto azionario tra gestori



Scomposizione della performance lorda rispetto al benchmark

	Comparto Bilanciato	Generali	Pioneer
Rendimento di periodo	6,09%	6,16%	6,01%
Differenziale con BM	0,57%	0,65%	0,50%
allocation	0,18%	0,13%	0,24%
obbligazioni	-0,05%	-0,02%	-0,07%
azioni	0,23%	0,16%	0,30%
selection	0,36%	0,49%	0,24%
obbligazioni	0,27%	0,30%	0,24%
azioni	0,09%	0,19%	0,00%
effetto capitalizzazione	0,03%	0,03%	0,03%
commissione	0,00%	-0,02%	-0,03%

Confronto con altri Fondi Pensione



	Astri_Bilanciato	FP_70-30	FP_TUTTI
Expectation	7,33%	6,39%	5,26%
Volatility	3,50%	3,67%	2,82%